

インターネット

Mastercam 次世代型工具ライブラリー

アイツールズ

iTools

即戦力の工具管理ツールです!

いつでも、
誰でも
最新情報!



internet
ツール情報が何時でも
手元に!

工具
A社

工具
B社

工具
C社

欲しい項目が
スピーディーに
見つかる!

ソフト保守ご契約ユーザー様の
お得な特典情報です!

製品情報

URL表示

製品特徴

ToolsData		寸法	
メーカー	<input type="text" value="OXZ CORPORATION"/>	外径	<input type="text" value="10.0"/>
メーカー型番	<input type="text" value="667447331"/>	コーナーR	<input type="text" value="0.0"/>
コード	<input type="text" value="ABC-DEF_10"/>	テーパ°角	<input type="text" value="0.0"/>
形状	<input type="text" value="2刃ショートネック"/>	刃数	<input type="text" value="2"/>
材質	<input type="text" value="フラットエンドミル"/>	刃長	<input type="text" value="22.0"/>
コーティング	<input type="text" value="カーバイト"/>	有効長	<input type="text" value="0.0"/>
シリーズURL	<input type="text" value="ウルトラコーティング"/>	全長	<input type="text" value="70.0"/>
備考	<input type="text" value="http://www.jbm.co.jp/..."/>	ねじれ角	<input type="text" value="30"/>
備考	<input type="text" value="滑滑性・耐摩耗性に優れる新コート採用で、広い切削領域に対応可能!"/>	シャン径	<input type="text" value="10.0"/>
切削条件	<input type="text"/>		

メーカー基準の
推奨値記載可能!

① JBM Webサイトから、
iToolsを

無料ダウンロード

② Webのお申し込み
フォームに必要事項を
書き込んで

申し込み

③ ログインパスワードを
メールでご連絡

接 続

iTools接続費用は年間10,000円

月々なんと833円!

CAD/CAM Solution Company

JBM®

http://www.jbm.co.jp

iToolsサーバー接続費用
10,000円/年間が必要
です。
ご入金の確認が出来次第、
ログインパスワードが
発行されます。
詳しくは弊社iTools窓口
まで

●タイプセレクト画面



●メーカーセレクト画面



●材質・コーティングセレクト画面



●寸法セレクト画面

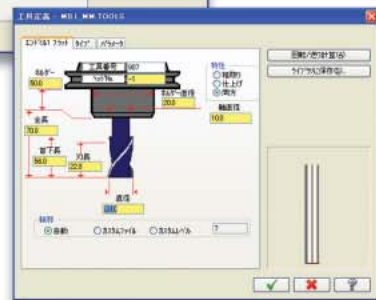


●被削材セレクト画面



お客様のメリット

- 好みのメーカーで
チョイスしやすい。
- 目的にマッチした工具が
セレクトしやすい。
- 新たな加工に
チャレンジしやすい。
- 最新の情報を
キャッチしやすい。
- 新たなノウハウを
ゲットしやすい。



工具選択 - C:\mcams\4\MILL\TOOLS\MILL_MM_TOOLS

番号	工具名	直径	コーナー	長さ	刃数	刃径
210	1. FLAT ENDMILL	1.0	0.0	50.0	4	1/8"φ1.75
211	2. FLAT ENDMILL	2.0	0.0	50.0	4	1/8"φ1.75
212	3. FLAT ENDMILL	3.0	0.0	50.0	4	1/8"φ1.75
213	4. FLAT ENDMILL	4.0	0.0	50.0	4	1/8"φ1.75
214	5. FLAT ENDMILL	5.0	0.0	50.0	4	1/8"φ1.75
215	6. FLAT ENDMILL	6.0	0.0	50.0	4	1/8"φ1.75
216	7. FLAT ENDMILL	7.0	0.0	50.0	4	1/8"φ1.75
217	8. FLAT ENDMILL	8.0	0.0	50.0	4	1/8"φ1.75
218	9. FLAT ENDMILL	9.0	0.0	50.0	4	1/8"φ1.75
219	10. FLAT ENDMILL	10.0	0.0	50.0	4	1/8"φ1.75
907	[WAL-EDG_10]WALコート刃径ジョー	10.0	0.0	22.0	2	1/8"φ1.75
220	11. FLAT ENDMILL	11.0	0.0	50.0	4	1/8"φ1.75
221	12. FLAT ENDMILL	12.0	0.0	50.0	4	1/8"φ1.75
222	13. FLAT ENDMILL	13.0	0.0	50.0	4	1/8"φ1.75
223	14. FLAT ENDMILL	14.0	0.0	50.0	4	1/8"φ1.75
224	15. FLAT ENDMILL	15.0	0.0	50.0	4	1/8"φ1.75
225	16. FLAT ENDMILL	16.0	0.0	50.0	4	1/8"φ1.75
226	17. FLAT ENDMILL	17.0	0.0	50.0	4	1/8"φ1.75
227	18. FLAT ENDMILL	18.0	0.0	50.0	4	1/8"φ1.75
228	19. FLAT ENDMILL	19.0	0.0	50.0	4	1/8"φ1.75
229	20. FLAT ENDMILL	20.0	0.0	50.0	4	1/8"φ1.75
230	21. FLAT ENDMILL	21.0	0.0	50.0	4	1/8"φ1.75
231	22. FLAT ENDMILL	22.0	0.0	50.0	4	1/8"φ1.75
232	23. FLAT ENDMILL	23.0	0.0	50.0	4	1/8"φ1.75
233	24. FLAT ENDMILL	24.0	0.0	50.0	4	1/8"φ1.75
234	25. FLAT ENDMILL	25.0	0.0	50.0	4	1/8"φ1.75

※ 本書に記載されている仕様は予告なく変更することがあります。

CAD/CAM Solution Company

株式会社 **ジェービーエム**

本社 〒578-0965 東大阪市本庄西2丁目6-23
 TEL.06-6744-7331 FAX.06-6744-7431
 関東支社・名古屋営業所・北関東営業所
 東北営業所・広島営業所・九州営業所
 JBM SA(タイランド)CO.,LTD.
 US Branch Office (アメリカ/ニューハンプシャー駐在員事務所)

お問い合わせ、ご用命は